



REFERENZ
STADTUMBAU
STADT STOLLBERG
ERZGEBIRGE

die **STEG**

STADTENTWICKLUNG
SÜDWEST
GEMEINNÜTZIGE
GMBH

Integrative Stadterneuerung und Stadtumbau im Dürerviertel/Eichbuschsiedlung

Dürerviertel/
Eichbuschsiedlung
naheher



Die Stadt Stollberg (13.000 EW) liegt im Verdichtungsraum des Oberzentrums Chemnitz und erfüllt alle Funktionen eines Mittelzentrums. Mit dem Einsetzen des demografischen und wohnungswirtschaftlichen Wandels in Sachsen wurden konsequente Umbaustrategien in Stollberg u. a. zur Anpassung des Wohnraumbedarfs über das Städtebauliche Entwicklungskonzept SEKO entwickelt.

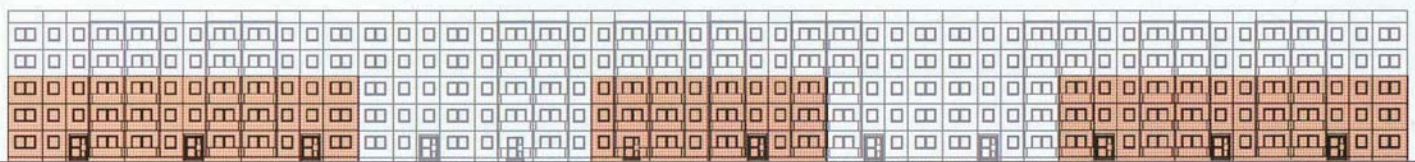




Vorher ... Teilabbruch 3.
Bauabschnitt ... und nachher

Dürerviertel / Eichbuschsiedlung

Im Stadtumbaugebiet „Dürerviertel/Eichbuschsiedlung“ (3.600 EW) wurden seit 2001 ca. 333 Wohneinheiten durch den konsequenten (Teil-) Rückbau von Wohngebäuden in industrieller Plattenbauweise im „Programm Stadtumbau-Ost“ rückgebaut. Parallel und unabdingbar miteinander verwoben erfolgt seitdem die systematische Aufwertung der Quartiere durch Modernisierung der verbliebenen Wohngebäude und Umgestaltung des Wohnumfeldes. Die Auslastung der Wohnungen beträgt seitdem 100%.

Seit der Aufnahme in das Programm „Die soziale Stadt (SSP)“ im Jahre 2005 kann der Umstrukturierungsprozess auch konsequent auf der Ebene nichtinvestiver Maßnahmen (Integration von Aussiedlern, Überwindung Sprachbarriere, Quartiersmanagement, Jugendarbeit, etc.) ausgeweitet werden. Die integralen Bestandteile der Stadterneuerung (Stadtumbau, Soziale Stadt) bieten im Stadtquartier Dürerviertel/Eichbuschsiedlung die Möglichkeit, ganzheitliche Strategien umzusetzen und die Vision der Anpassung eines ganzen Stadtteils an die tatsächlichen Bedingungen Realität werden zu lassen.



 vorher  nachher