
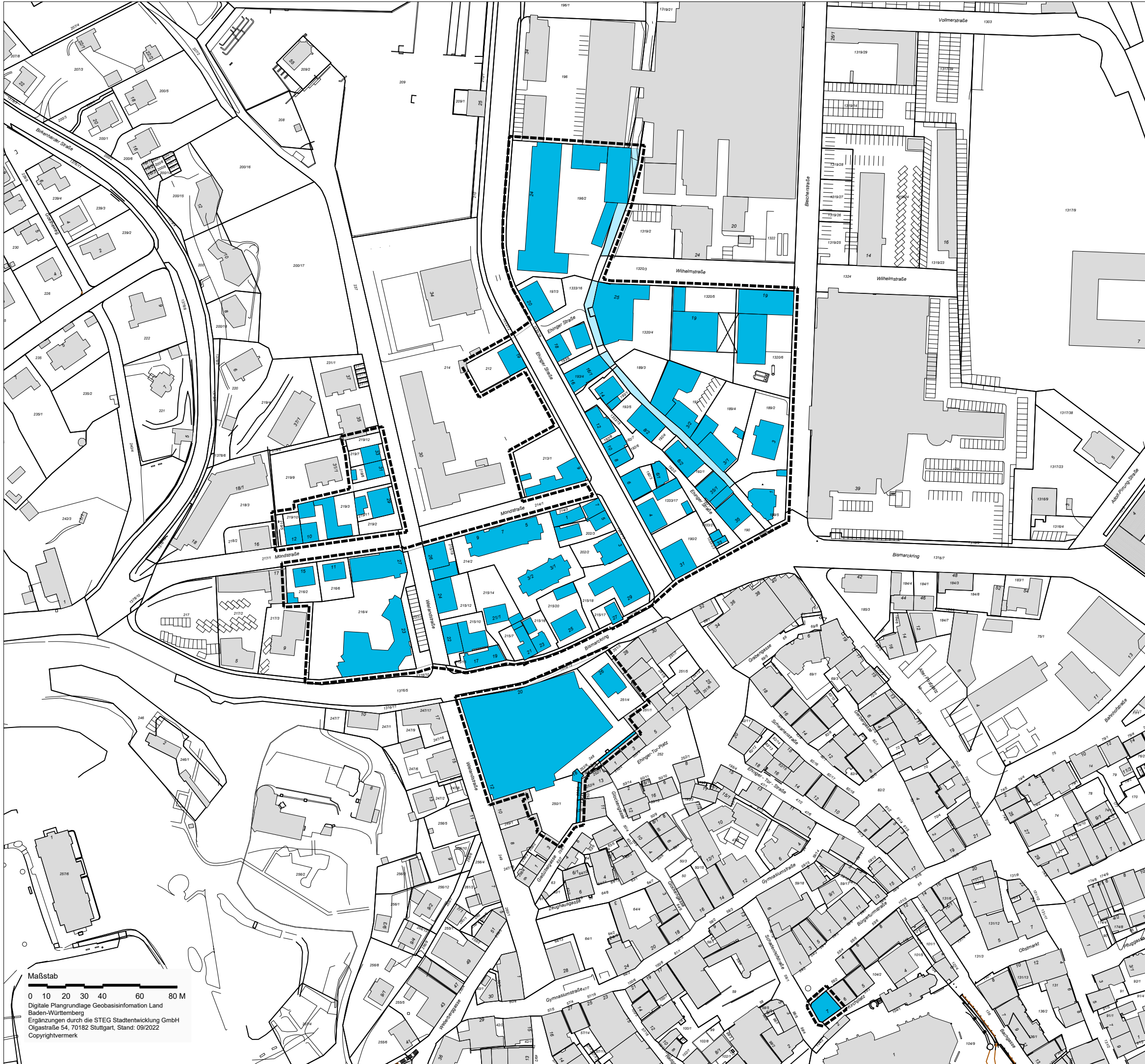


# Abgrenzungsplan

 Abgrenzung Vorbereitende Untersuchungen  
"Ehingerstraße / Bismarckring", ca. 4,36 ha

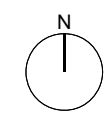


Digitale Plangrundlage Geobasisinformation Land Baden-Württemberg  
Ergänzungen durch die STEG Stadtentwicklung GmbH  
Olgastraße 54, 70182 Stuttgart, Stand: 09/2022  
Copyrightvermerk

## Stadt Biberach a.d Riß

**Integriertes gebietsbezogenes  
Entwicklungskonzept  
"Ehinger Straße / Bismarckring"  
Vorbereitende Untersuchungen**

Projekt Nr. 10761  
27.04.2023/Dic



**die STEG**  
Stadtentwicklung GmbH  
Standort Stuttgart  
Olgastraße 54, 70182 Stuttgart